

## Skaidrojošais apraksts.

Būvprojekta "Dienas aprūpes centra "Aizvējā" izveide, ēkas kad.apz.:17000120313001 pārbūve" Tāšu iela 28, Liepājā, apkures sadaļa izstrādāta saskaņā ar LBN 231-15 "Dzīvojamo un publisko ēku apkure un ventilācija", LBN 200-21 "Būvju vispārīgo prasību būvnormatīvs", LBN 002-19 "Ēku norobežojošo konstrukciju siltumtehnika", LBN 003-19 "Būvklimatoloģija", LVS CR 1752 "Ēku ventilācija. Iekštelpu vides projektēšanas kritēriji." LBN 201-15 "Būvju ugunsdrošība" LBN 202-18 "Būvniecības ieceres dokumentācijas noformēšana" prasībām un pasūtītāja projektēšanas uzdevumu.

Temperatūras grafiks – 80/60//35/30°C

Pieslēdzamā siltumenerģijas jauda

Silto grīdu apkure – 18.0 kW

### Apkure

Telpu apkurei paredzēts izbūvēt silto grīdu apkures sistēmu.

Apkures sistēma izbūvējama kā divcauruļu sistēma ar automātisku regulēšanas sistēmu.

Apkurei paredzēts izmantot metāla "Steel Karbon" (vai ekvivalentas metāla (kapara) vai kompozītmateriālu daudzslāņu) apkures caurules.

Apkures caurules izolēt ar 50 mm akmensvates un 13 mm kaučuka izolāciju.

Siltām grīdām paredzēts izmantot UPONOR silto grīdu caurules, virs kurām paredzēts ieliet vismaz 4 cm betona slāni, uz kura tiek uzklāta tīrā grīda, kas ir atkarīga no telpas pielietojuma.

Katram silto grīdu apkures kontūram uzstādāms izpildmehānisms un katrā telpā uzstādāms telpas temperatūras termostats.

Visas iekārtas un mezglus uzstādīt saskaņā ar ražotāja izstrādātām instrukcijām un norādījumiem.

Apkures sistēmu paredzēts pieslēgt jaunbūvējamam siltummezglam.

Apkures sistēmas regulēšana paredzēta ar siltummezgla vadības automātiku.

Ugunsdrošo blīvējumu sistēmām jāatbilst ETAG-018 standartam. Veikt sertificēto blīvējumu vietu marķēšanu.

Ir pieļaujama visu projektā iekļauto materiālu nomaina pret analogiem materiāliem, kas sertificēti LR.

Sastādīja:

M.Reinfelds

VISPĀRĪGIE NORĀDĪJUMI

1. Būvprojekts izstrādāts saskaņā ar LBN 231-15 "Dzīvojamo un publisko ēku apkure un ventilācija", LBN 002-19 "Ēku norobežojošo konstrukciju siltumtehnika, LBN 003-19 "Būvklimatoloģija", LVS CR 1752 "Ēku ventilācija. Iekštelpu vides projektēšanas kritēriji." LBN 201-15 "Būvju ugunsdrošība" LBN 202-18 "Būvniecības ieceres dokumentācijas noformēšana" prasībām un pasūtītāja projektēšanas uzdevumam.
2. Projektā paredzēts izbūvēt silto grīdu apkure sistēmu.
3. Apkures sistēmu paredzēts izbūvēt no presējamām tērauda caurulēm.
- 4.Silto grīdu apkurei paredzēts izmantot UPONOR silto grīdu caurules un mezglus ar telpas termostatiem.
6. Ēkas apkures sistēma izbūvējama kā divcauruļu sisitēmu ar apaksējo sadali ar automātisko regulēšanas sisitēmu.

RASĒJUMU SARAKSTS

Lapas Nr.	Nosaukums
AVK-A-1	Vispārīgie rādītāji
AVK-A-2	1.stāva plāns ar siltajām grīdām
AVK-A-3	1.stāva plāns ar apkures sistēmu
AVK-A-4	Specifikācija

IZOLĀCIJAS NORĀDĪJUMI APKUREI

Npk	Nosaukums	$\lambda$ W/m*K	Biezums	Izolācijas tips	Sistēmas
1	Apkures caurules	0,036	50 mm	Minerālvate ar foliju	Siltummezglā
2	Apkures caurules	0,036	13 mm	Kaučuka izolācija	Grīdās

PIEŅEMTIE APZĪMĒJUMI

- S1 — Apkures sistēmas turpgaitas vads
- S2 — Apkures sistēmas atpakaļgaitas vads
- Silto grīdu kontūrs

BŪVP.VADĪTĀJS	Indulis Kalns
Projekta daļas vadītājs	Māris Reinfelds
Izstrādāja	Māris Reinfelds

Objekts	Pasūt.Nr. 41/2025
---------	-------------------

Dienas aprūpes centra "Aizvējā" izveide, ēkas  
kad.apz.:17000120313001 pārbūve

Adrese  
Tāšu iela 28, Liepāja, kad.nr.:17000120313

Pasūtītājs

Biedrība "Aizvējā" (reģ.Nr.40008329492)

Rasējums

VIAPĀRĪGIE RĀDĪTĀJI

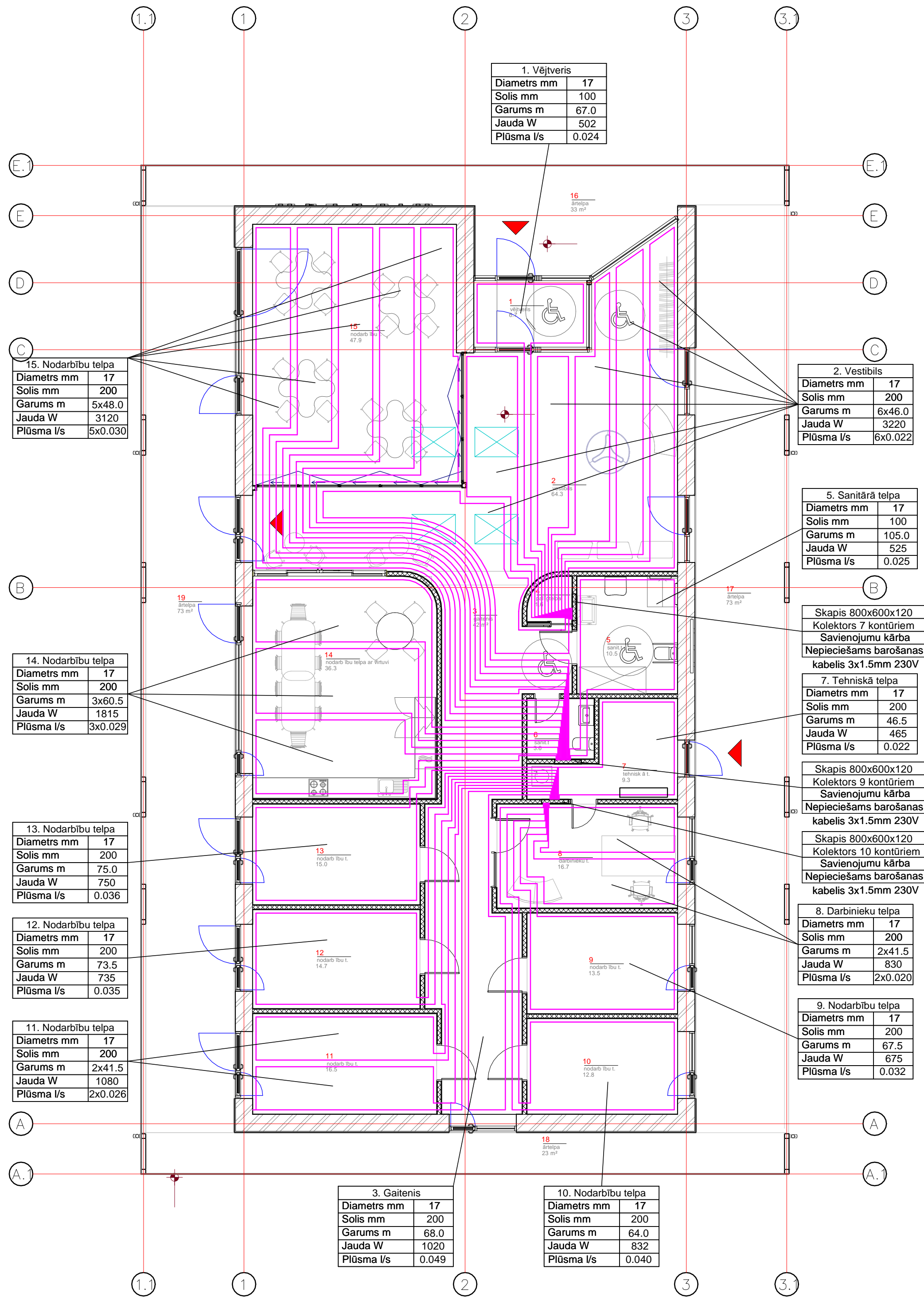
Mērogs	Lapas izm	Datums	Stadija	Lapa
	A3	26.02.2026	BP	AVK-A-1

šis dokuments ir SIA MI DESIGN īpašums un tas ir izdots ar nosacījumu, ka tas netiek kopēts un nodots trešajām personām bez SIA MI DESIGN piekrišanas

Projektētājs

SIA "MI DESIGN"  
reģistrācijas Nr. 42103102564  
Jēkaba Dubelšteina iela 7-46, Liepāja, Latvija  
+371 27 438 399





BŪVP.VADITĀJS Indulis Kalns  
Projekta daļas vadītājs Māris Reinfelds  
Izstrādāja Māris Reinfelds

Objekts Pasūt.Nr. 41/2025

Dienas aprūpes centra "Aizvējā" izveide, ēkas  
kad.apz.:17000120313001 pārbūve

Adrese  
Tāšu iela 28, Liepāja, kad.nr.:17000120313

Pasūtītājs

Biedrība "Aizvējā" (reģ.Nr.40008329492)

Rasējums

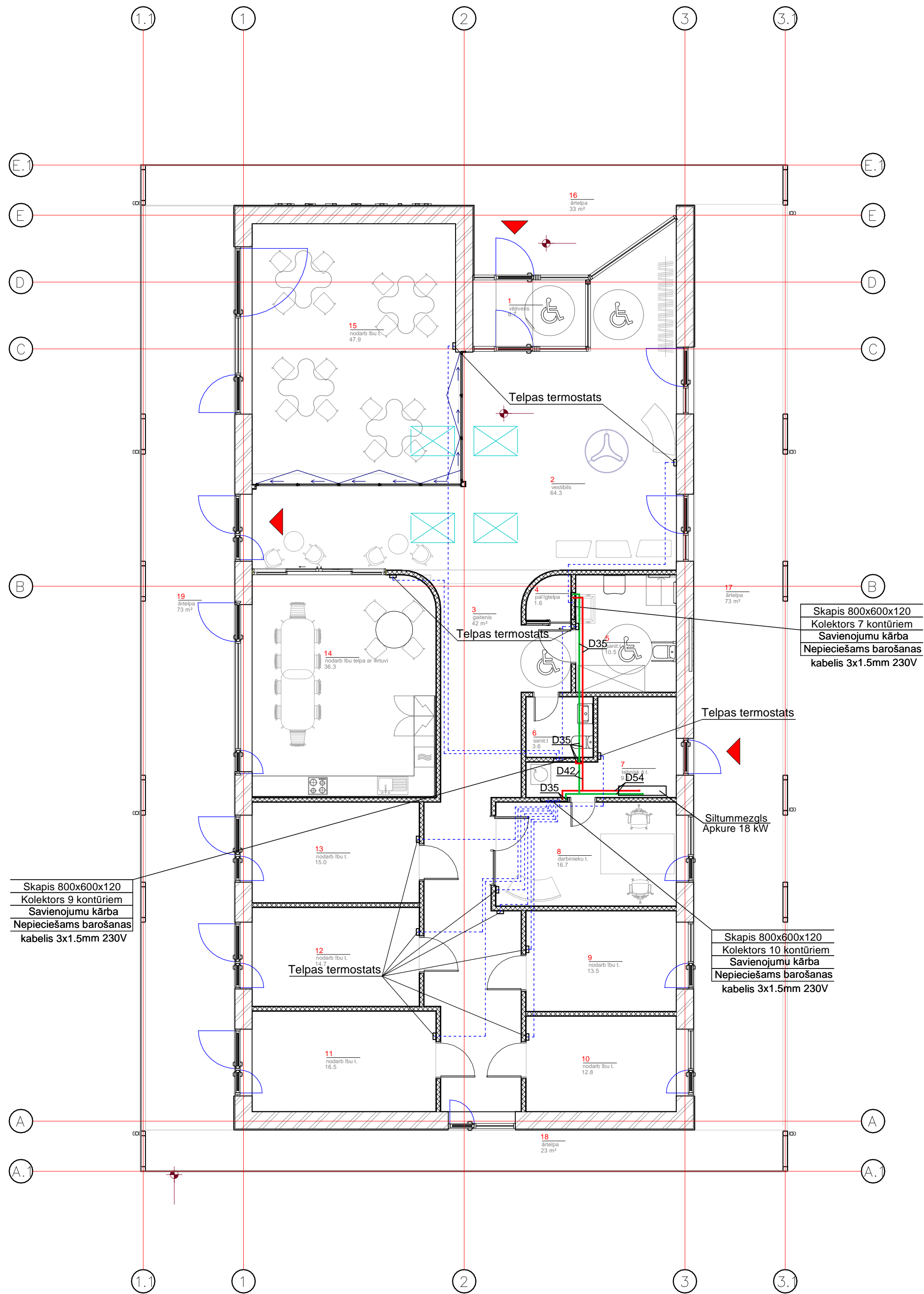
#### 1.STĀVA PLĀNS AR SILTAJĀM GRĪDĀM

Mērogs Lapas izm Datums Stadija Lapa  
1:100 A2 26.02.2026 BP AVK-A-2

Šis dokuments ir SIA MI DESIGN īpašums un tas ir izdots ar nosacījumu, ka tas netiek kopēts un  
nodots trešajām personām bez SIA MI DESIGN piekrišanas

Projektētājs  
SIA "MI DESIGN"  
reģistrācijas Nr. 42103102564  
Jēkabpils Dubelīteima iela 7-46, Liepāja, Latvija  
+371 27 438 399





BŪVP.VADĪTĀJS Indulis Kalns  
Projekta daļas vadītājs Māris Reinfelds  
Izstrādāja Māris Reinfelds

Objekts Pasūt.Nr. 41/2025

Dienas aprūpes centra "Aizvējā" izveide, ēkas  
kad.apz.:17000120313001 pārbūve

Adrese  
Tāšu iela 28, Liepāja, kad.nr.:17000120313

Pasūtītājs

Biedrība "Aizvējā" (reģ.Nr.40008329492)

Rasējums

1.STĀVA PLĀNS AR APKURES SISTĒMU

Mērogs Lapas izm Datums Stadija Lapa  
1:100 A2 26.02.2026 BP AVK-A-3

Šis dokuments ir SIA MI DESIGN īpašums un tas ir izdots ar nosacījumu, ka tas netiek kopēts un  
nodots trešajām personām bez SIA MI DESIGN piekrišanas

Projektētājs

SIA "MI DESIGN"  
reģistrācijas Nr. 42103102564  
Jēkabpils Dubelīteņa iela 7-46, Liepāja, Latvija  
+371 27 438 399



Nr.	Apzīmējums	Nosaukums	Mēra	Daudzums
p.k.			vien.	
Apkure				
1		Pieslēgums siltummezglam	vieta	2
2		Presējamā tērauda caurule D54x1,5mm	m	7,0
3		Presējamā tērauda caurule D42x1,5mm	m	4,0
4		Presējamā tērauda caurule D35x1,5mm	m	15,0
5	PAROC	Akmensvates izolācija caurulei D54/50mm	m	3,0
6	Kaimann Kaiflex	Kaučuka izolācija caurulei D54/13mm	m	4,0
7		Kaučuka izolācija caurulei D42/13mm	m	4,0
8		Kaučuka izolācija caurulei D35/13mm	m	15,0
9		Savienojuma veidgabali	kompl.	1
10		Cauruļvadu stiprinājumi	kompl.	1
Siltās grīdas				
1	Uponor vai ekvivalents	Kolektora skapis Skapis 800x600x120	kompl.	3
2		Kolektors 10.kontūriem ar plūsmas regulatoriem	kompl.	1
3		Kolektors 9.kontūriem ar plūsmas regulatoriem	kompl.	1
4		Kolektors 7.kontūriem ar plūsmas regulatoriem	kompl.	1
5		Izpildmehānisms	gab.	26
6		Telpas termostats	gab.	12
7		Savienojumu modulis	kompl.	3
8		Veidgabali 17	gab.	52
9		Sienas izplešanās šuve	m	560
10		17x2,0 caurule	m	1680
11		Stiprināšanas stieple	gab.	350
12		Savienojumu veidgabali	kompl.	1
13		Lodventīlis DN 32 mm	gab.	6
14		Stiprinājumi	kompl.	1
15		Kabelis termostatiem	m	200,0

BŪVP.VADĪTĀJS	Indulis Kalns
Projekta daļas vadītājs	Māris Reinfelds
Izstrādāja	Māris Reinfelds

Objekts	Pasūt.Nr.41/2025
---------	------------------

**Dienas aprūpes centra "Aizvējā" izveide, ēkas  
kad.apz.:17000120313001 pārbūve**

Adrese  
Tāšu iela 28, Liepāja, kad.nr.:17000120313

Pasūtītājs

Biedrība "Aizvējā" (reģ.Nr.40008329492)

Rasējums

**Specifikācija**

Mērogs	Lapas izm	Datums	Stadija	Lapa
b/m	A3	26.02.2026	BP	AVK-A-4

šis dokuments ir SIA MI DESIGN īpašums un tas ir izdots ar nosacījumu, ka tas netiek kopēts un  
nodots trešajām personām bez SIA MI DESIGN piekrišanas

Projektētājs

SIA "MI DESIGN"  
reģistrācijas Nr. 42103102564  
Jēkaba Dubelšteina iela 7-46, Liepāja, Latvija  
+371 27 438 399

